



INVESTICE DO ROZVOJE VZDĚLÁVÁNÍ

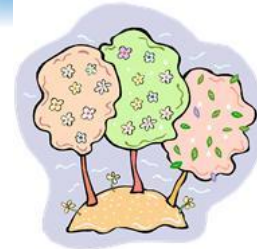
# VY\_32\_INOVACE\_BOR\_40

- **Jméno:** Mgr. Ivana Borčová
- **Datum:** červen 2012
- **Třída:** 1.
- **Vzdělávací oblast** Člověk a jeho svět, **vzdělávací obor** prvouka, **tematický okruh** Já a můj svět
- **Klíčová slova:** zdravé potraviny, jarní rostliny, jarní měsíce, tradice, zelenina, části stromu, domácí zvířata, odlétaví ptáci, roční období, měsíce, dny, hodiny, naše vlast, obchody, mláďata, rostliny v létě
- **Anotace:** Prezentace k opakování a procvičení jmenování zdravých potravin, jarních a letních rostlin, tradic jara, setí na jaře, částí stromu, jmenování domácích zvířat a jejich mláďat, odlétavých ptáků, ročního období, měsíců, dnů, poznávání hodin, atributy naší vlasti, znalost možností nákupu předmětů v obchodech
- **Zdroj obrázků:** <http://office.microsoft.com/cs-cz/>

# SOUHRNNÉ OPAKOVÁNÍ



- Člověk a jeho zdraví
- Na jaře
- Orientace v čase
- Člověk ve společnosti
- V létě



# Člověk a jeho zdraví

- Napiš potraviny vhodné ke snídani.
- Rohlík
- Zmrzlina
- Sýr
- Máslo
- Zákusek
- Mrkev
- Rajče

- Vyber správné věty.
- Angína je úraz.
- Při nemoci používám teploměr.
- Odřené koleno ošetřím cukrem.
- Náplast je pomůcka k ošetření úrazu.

# Na jaře

- Napiš dvě rostliny, které můžeš vidět na jaře.
- Napiš jarní měsíce.



- Znáš nějakou jarní tradici?



- Kterou zeleninu sázíme  
či se sejeme na  
zahradě?



- Doplně a napiš části stromu

- ko\_\_na
- vět\_e
- Lis\_y
- K\_ě\_y
- K\_en
- Ko\_eny

- Která zvířata chováme pro mléko?



- Která pro vejce?



- Kteří ptáci se k nám vrátili?



# Orientace v čase

- Vyjmenuj roční období.
- Vyjmenuj měsíce v roce.
- Řekni, které měsíce jsou jarní.
- Které měsíce jsou zimní?



- Vyjmenuj dny v týdnu.
- Poznej, kolik je teď hodin?



- Na jakém čísle je velká ručička, pokud je čtvrt na pět?
- Na jakém čísle je velká ručička, pokud je půl šesté?
- Na jakém čísle je velká ručička, pokud je třičtvrtě na jednu?
- Na jakém čísle je velká ručička, pokud je šest hodin?



# Člověk ve společnosti

- Napiš, jak se jmenuje naše vlast.
- Jak se jmenuje naše hlavní město?
- Jak se jmenuje hymna?
- Který je náš národní strom?



- Jak se jmenuje obchod, kam bys šel koupit hřebíky?
- Kde koupíš mýdlo?





# V létě

Opiš a dopiš chybějící názvy dnů v týdnu.

- \_ond\_lí
- Ú\_erý
- \_třed\_
- Čt\_r\_ek
- P\_tek
- \_o\_o\_a
- \_ed\_l\_

Opiš a dopiš chybějící  
názvy zvířat :

- Samice
- Samec
- Mládě

Řekni, jaký vydávají zvuk.

- Ovce – beran – jehně
- \_\_\_\_\_ - kozel - \_\_\_\_\_
- Kráva - \_\_\_\_\_ - tele
- Klisna<sub>(kobyła)</sub> – kůň - \_\_\_\_\_
- \_\_\_\_\_ - kohout - \_\_\_\_\_
- Husa - \_\_\_\_\_ - huse
- Svině – prase - \_\_\_\_\_
- Fena - \_\_\_\_\_ - štěně

Doplň názvy rostlin.

- Kop\_e\_ina
- \_lčí m\_k
- Ch\_pa
- Če\_anka
- P\_m\_e\_iš\_a
- Z\_on\_k
- Po\_něnka