



INVESTICE DO ROZVOJE VZDĚLÁVÁNÍ

VY_32_INOVACE_KNAP_22

- **Jméno:** Mgr. Alena Knápková
- **Datum:** září 2012
- **Třída:** 3.
- **Vzdělávací oblast** Český jazyk a literatura, **vzdělávací obor** jazyková výchova, **tematický okruh** vlastní jména
- **Klíčová slova:** podstatné jméno, vlastní jméno

- **Anotace:** Prezentace k rozpoznání a procvičení psaní velkých písmen ve vlastních jménech

- **Zdroj :**Microsoft Power Point- Klipart, Kuchařová: Příklady pro samostatnou práci žáků při odstraňování specifických poruch učení III. a IV. ročník, Český jazyk v sešitech Nová škola.

Psaní vlastních jmen



Podstatná jména vlastní píšeme s velkým písmenem. Označují určitou osobu (Petr, Alena), určité zvíře (Alík, Micka), určitou věc (město Brno, řeka Odra, hora Praděd).

Vypiš vlastní jména

- **Náš Honza má psa Bobíka.**
- **Kocour Mikeš je oblíben u všech dětí**
- **Řeka Labe pramení v Krkonoších**
- **Praha je naše hlavní město**
- **Můj spolužák se jmenuje Petr Novák.**
- **Praděd je nejvyšší hora Jeseníků.**

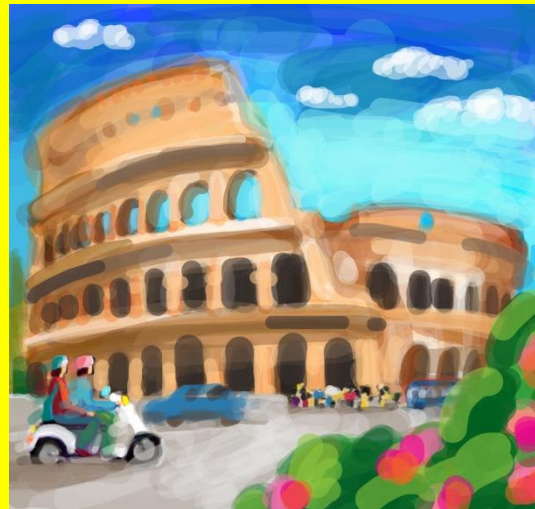
- **Honza, Bobíka, Mikeš, Labe, krkonoších, Praha, Petr Novák, Praděd, Jeseníků**

Najdeš ve větě jméno dívky?

- Přišla právě Radka.
- (Věra)
- Venku je sníh a náledí.
- (Hana)
- Jiří našel hřib.
- (Jiřina)
- Ale našla jsem víc.
- (Alena)



Piš jména měst, které znáš:



Doplň názvy:

- pes
- kočka
- kráva
- kůň
- papoušek
- slon
- křeček



Přepiš správně:

- **MĚSTO PRAHA, ŘEKA
MORAVA, KAMARÁD JIRKA
NOVOTNÝ, KOČKA MICKA,
SPISOVATEL KAREL ČAPEK,
ZPĚVÁK KAREL GOTT**

Piš vlastní jména, která začínají určeným písmenem:

- P.....
- L.....
- S.....
- M.....
- N.....
- O.....



Doplň správně počáteční písmeno ve jménech sedmi trpaslíků:

- . tístko
- . ejpal
- . římal
- . ejchal
- . tydlín
- . rófa
- . mudla

