



evropský
sociální
fond v ČR



EVROPSKÁ UNIE



MINISTERSTVO ŠKOLSTVÍ,
MLÁDEŽE A TĚLOVÝCHOVY



OP Vzdělávání
pro konkurenceschopnost

INVESTICE DO ROZVOJE VZDĚLÁVÁNÍ

VY_32_INOVACE_KNAP_28

- Jméno:** Mgr. Alena Knápková
- Datum:** listopad 2012
- Třída:** 3.
- Vzdělávací oblast** Český jazyk a literatura, **vzdělávací obor** jazyková výchova, **tematický okruh:** vyjmenovaná slova
- Klíčová slova:** vyjmenovaná slova po l

- Anotace:** Prezentace k zdůvodnění pravopisu vyjmenovaných slov po l
- Zdroj :**Microsoft Power Point- Klipart, Kuchařová: Příklady pro samostatnou práci žáků při odstraňování specifických poruch učení III. a IV. ročník, Český jazyk v sešitech Nová škola.
- prameny<http://www.google.cz/url?sa=t&rct=j&q=&esrc=s&source=web&cd=3&cad=rja&ved=0CC8QFjAC&url=http%3A%2F%2Fwww.supermusic.sk%2Fskupina.php%3Fidpiesne%3D125926%26sid%3D&ei=MPKnUO-3Coej4gTaj4CYDw&usg=AFQjCNETmKzVBP-DYhTdlI8ePm3pTE2wVQ>

Vyjmenovaná slova po L



Nauč se z paměti vyjmenovaná slova!

- **slyšet – mlýn – blýskat se**
- **polykat – plynout- plýtvat**
- **vzlykat – lysý – lýtko**
- **lýko – lyže – pelyněk - plyš**

Najdeš v písničke vyjmenovaná slova?

- Na plný plyn auto jede
kilometry polyká jen,
lyžař nesmí časem plýtvat
o lyže má velký zájem.

Ke střeše je lýkem svázal,
v autě plyš by prořezal.
Starý táta s lysou hlavou
za to by mu nařezal.

A když lyžař dorazil
do Špindlerova mlýna
slyší hromy vidí blýskat
na horách je Čína.

Jako by jedl pelyněk
hořko je mu z toho
vzlyká, já se nedivím,
těšil se tak mnoho.



Na plný **plyn** auto jede
kilometry **polyká** jen,
lyžař nesmí časem **plýtvat**
o **lyže** má velký zájem.

Ke střeše je **lýkem** svázal,
v autě **plyš** by prořezal.
Starý táta s **lysou** hlavou
za to by mu nařezal.

A když **lyžař** dorazil
do Špindlerova **mlýna**
slyší hromy vidí **blýskat**
na horách je Čína.

Jako by jedl **pelyněk**
hořko je mu z toho
vzlyká, já se nedivím,
těšil se tak mnoho.



Vyluštíš křížovku?

malá osa
zvíře
sport.potřeba
část hlavy
psací potřeba
nábytek

	S	K	
S			N
L		Ž	
	Š		
P			O
S		Ů	

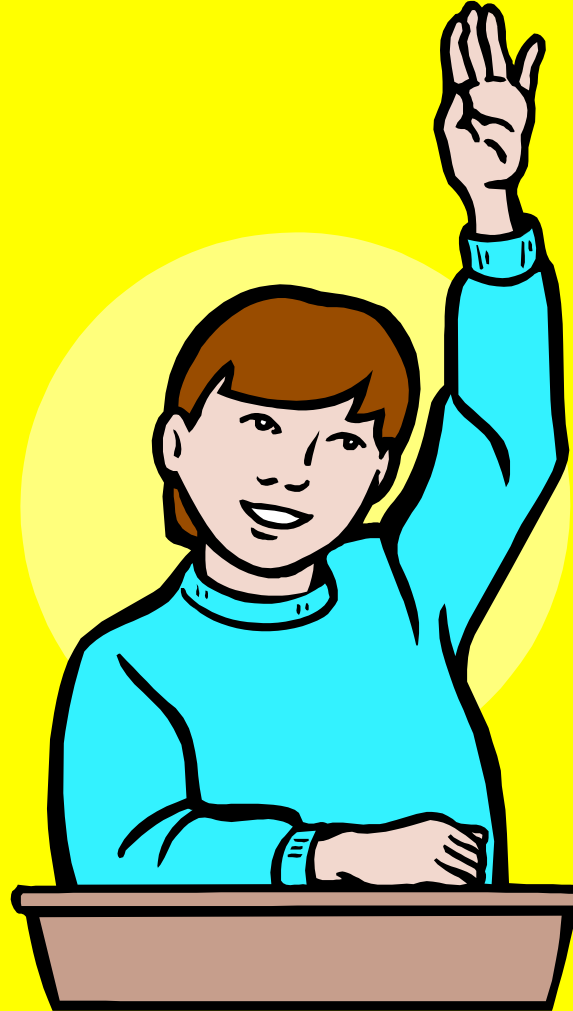


Doplň i/y do vět:

- Tento košík je z l_ka. Náš pes Rek dobře sl_ší. U ml_na je vel_ká louka. Bl_skalo se a pršelo. Jirka ztratil kl_če. Tatínek mi sl_bil pohádku. Straka má ráda bl_skavé předměty.
- (lýka, slyší, mlýna, veliká, blýskalo se, klíče, slíbil, blýskavé)

Utvoř věty s danými slovy:

- mlýn
- mlít
- plynulý
- rozplývat se
- lýkožrout



Utvoř ze slabik správné slovo:

- ká vzly



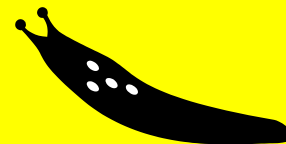
- žař ly



- ly po ká



- mák sli



- ly ka sin



- stí li



- ka lys



- šet sly



Seřad' slova do vět a věty napiš:

- bylo mnoho lyžařů. U mlýna
 - má z lýka. Jana tašku
 - lýtko. poranil Radek si
 - jahůdky. červenají se V trávě
-
- (U mlýna bylo mnoho lyžařů. Jana má tašku z lýka. Radek si poranil lýtko. V trávě se červenají jahůdky.)

Hledej a piš slova příbuzná:

- mlýn



- lysý



- lyže



- plyš



- plynout



- vzlykat

