



evropský
sociální
fond v ČR



EVROPSKÁ UNIE



MINISTERSTVO ŠKOLSTVÍ,
MLÁDEŽE A TĚLOVÝCHOVY



OP Vzdělávání
pro konkurenceschopnost

INVESTICE DO ROZVOJE VZDĚLÁVÁNÍ

VY_32_INOVACE_KNAP_31

- **Jméno:** Mgr. Alena Knápková
 - **Datum:** listopad 2012
 - **Třída:** 3.
 - **Vzdělávací oblast** Český jazyk a literatura, **vzdělávací obor** jazyková výchova, **tematický okruh:** vyjmenovaná slova
 - **Klíčová slova:** vyjmenovaná slova po m
-
- **Anotace:** Prezentace k zdůvodnění a procvičování pravopisu vyjmenovaných slov po m
 - **Zdroj :**Microsoft Power Point- Klipart, Kuchařová: Příklady pro samostatnou práci žáků při odstraňování specifických poruch učení III. a IV. ročník, Český jazyk v sešitech Nová škola.

Opakujeme si vyjmenovaná slova po M

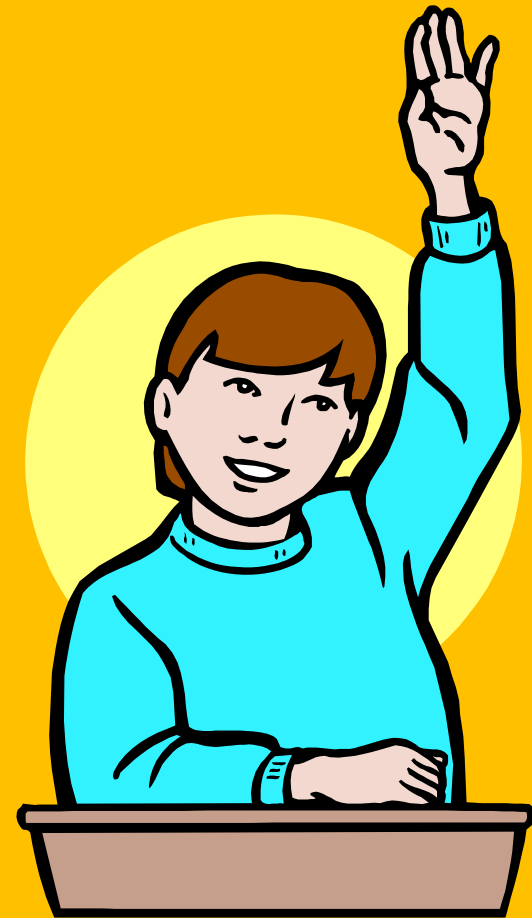


Dokážeš odříkat vyjmenovaná slova po M?

- my – mýt – myslit – mýlit se
- hmyz – myš – hlemýžd'
- mýtina – zamykat – smyk
- dmýchat – chmýří – nachomýtnout se
- Litomyšl

Uhodneš? Hledej mezi vyjmenovanými a příbuznými slovy.

- zahradní plž s ulitou
- (hlemýžd')
- vosa, včela, komár, moucha
- (hmyz)
- vykácená část lesa
- (mýtina)
- oko z provazu
- (smyčka)



Seřad' slabiky a slova napiš:

- myl o
- (omyl)
- to mý
- (mýto)
- cha dmý dlo
- (dmýchadlo)
- ti na mý
- (mýtina)



Najdi 6 vyjmenovaných slov a zapiš je!

C	M	Y	S	L	I	T
Z	A	M	Y	K	A	T
S	M	Ý	K	A	T	D
M	Ý	T	I	T	O	T
CH	M	Ý	Ř	Í	E	T

(myslit, zamykat, smýkat, mýtít, chmýří,
mýt)

Doplň neúplná slova:

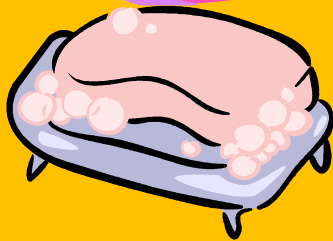
- hm_zožravec, um_vadlo, m_šlenka,
m_slivec, m_č, neúm_slný, om_tka,
chm_ří, M_lada,
sm_čec, zm_je, Litom_šl, sm_ch,
m_stnost,
m_ska, vesm_r



Doplň k obrázkům vhodná slova:



(hlemýžď)



(mýdlo)



(smích)



(miska)

Doplň i/y a vysvětli, co znamená, když se řekne:

- Chtěl by m_t modré z nebe.



- Zm_ená neplatí.



- Pracuje hlem_ždím tempem.



Utvoř věty na daná slova a napiš je:

- my – mi
- mýt - mít
- myjí - míví



Rozhodni a doplň i/y:

- Auto nesm_me um_vat v přírodě.
- V m_stním kině se nehraje.
- Některé keře mají ochm_řené listy.
- Vůz dostal na náledí sm_k.
- Byl to úplný nesm_sl.
- Mouchy jsou obtížný hm_z.
- M_se nemýlíme.
- Podej m_ruku.



(nesmíme,um_vat,
místním,ochmýřené,smyk,nesmysl,hmyz,my,mi)

Gratuluji!

Umíš vyjmenovaná slova po M!

